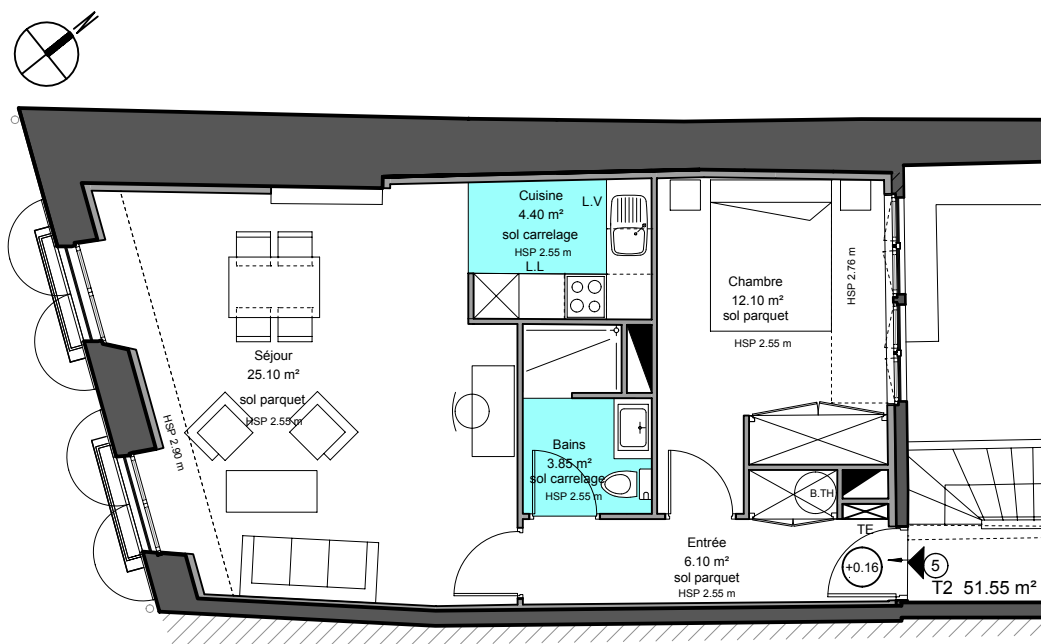
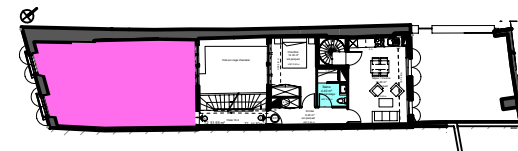


IMMEUBLE 61 RUE BOURGNEUF
BAYONNE



Niveau R+2	Apt 5	
Type T2	Tableau des surfaces	
Entrée	6,10	m ²
Séjour	25,10	m ²
Cuisine	4,40	m ²
Chambre	12,10	m ²
Salle de bains	3,85	m ²
Surface habitable	51,55	m²

DOCUMENT NON CONTRACTUEL.
Des modifications sont susceptibles d'être apportées à ce plan en fonction des nécessités techniques de la réalisation tant en ce qui concerne les dimensions libres, que les équipements. Les surfaces indiquées sont approximatives, les retombées, faux plafonds, canalisations, radiateurs ne sont pas indiqués. Les hauteurs sous plafond sont indicatives sous réserve de contraintes techniques.

21 juillet 2016